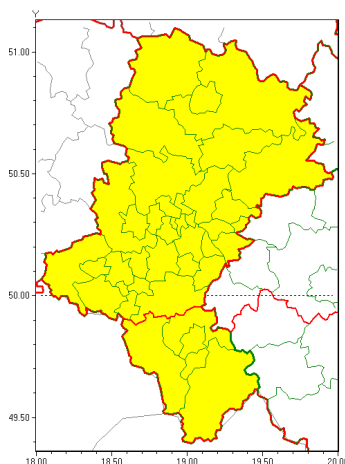




Zasięg ostrzeżeń w województwie

Silny wiatr
2021-02-03 13:03



WOJEWÓDZTWO ŁĄSKIE
OSTRZEŻENIA METEOROLOGICZNE ZBIORCZO NR 27
WYKAZ OBYWÓW ZUJACYCH OSTRZEŻENIE
o godz. 13:03 dnia 03.02.2021

Zjawisko/Stopień zagrożenia	Silny wiatr/1
Obszar (w nawiasie numer ostrzeżenia dla powiatu)	powiaty: białski(17), białski(15), Bytom(16), Chorzów(16), Częstochowa(14), częstochowski(14), Dąbrowa Górnicza(17), Gliwice(15), gliwicki(17), Jastrzębie-Zdrój(18), Jaworzno(16), Katowice(16), kłobucki(14), lubliniecki(14), mikołowski(16), Mysłowice(16), myszkowski(15), Piekary Śląskie(17), pszczyński(17), raciborski(17), Ruda Śląska(16), rybnicki(18), Rybnik(18), Siemianowice Śląskie(17), Sosnowiec(17), witochłowiec(16), tarnogórski(16), Tychy(16), wodzisławski(18), Zabrze(16), zawierciański(14), żyry(18)
Ważność	od godz. 20:00 dnia 03.02.2021 do godz. 11:00 dnia 04.02.2021
Prawdopodobieństwo	75%
Przebieg	Przewiduje się wystąpienie silnego wiatru o średniej prędkości od 30 km/h do 40 km/h, w porywach do 70 km/h z południowego zachodu.
SMS	IMGW-PIB OSTRZEŻENIA: WIATR/1 Łąskie (32 powiatów) od 20:00/03.02 do 11:00/04.02.2021 prędkość 30-40 km/h, porywy do 70 km/h, SW. Dotyczy powiatów: białski, białski, Bytom, Chorzów, Częstochowa, częstochowski, Dąbrowa Górnicza, Gliwice, gliwicki, Jastrzębie-Zdrój, Jaworzno, Katowice, kłobucki, lubliniecki, mikołowski, Mysłowice, myszkowski, Piekary Śląskie, pszczyński, raciborski, Ruda Śląska, rybnicki, Rybnik, Siemianowice Śląskie, Sosnowiec, witochłowiec, tarnogórski, Tychy, wodzisławski, Zabrze, zawierciański i żyry.
RSO	Woj. Łąskie (32 powiatów), IMGW-PIB wydał ostrzeżenie pierwszego stopnia o silnym wietrze
Uwagi	Brak.



Zjawisko/Stopień zagrożenia	Silny wiatr/1
Obszar (w nawiasie numer ostrzeżenia dla powiatu)	powiaty: bielski(19), Bielsko-Biała(19), cieszyński(20), żywiecki(19)
Ważność	od godz. 20:00 dnia 03.02.2021 do godz. 12:00 dnia 04.02.2021
Prawdopodobieństwo	80%
Przebieg	Przewiduje się wystąpienie silnego wiatru o średniej prędkości od 30 km/h do 40 km/h, w porywach do 80 km/h z południowego zachodu.
SMS	IMGW-PIB OSTRZEŻENIE: WIATR/1 1 stopień (4 powiaty) od 20:00/03.02 do 12:00/04.02.2021 prędkość 30-40 km/h, porywy do 80 km/h, SW. Dotyczy powiatów: bielski, Bielsko-Biała, cieszyński i żywiecki.
RSO	Woj. śląskie (4 powiaty), IMGW-PIB wydał ostrzeżenie pierwszego stopnia o silnym wietrze
Uwagi	Brak.
Dyrektor synoptyk IMGW-PIB	Tomasz Knopik
<p>Opracowanie niniejsze i jego format, jako przedmiot prawa autorskiego podlega ochronie prawnej, zgodnie z przepisami ustawy z dnia 4 lutego 1994r o prawie autorskim i prawach pokrewnych (dz. U. z 2006 r. Nr 90, poz. 631 z późn. zm.).</p> <p>Wszelkie dalsze udostępnianie, rozpowszechnianie (przedruk, kopiowanie, wiadomości sms) jest dozwolone wyłącznie w formie dosłownej z bezwzględnym wskazaniem źródła informacji tj. IMGW-PIB.</p>	