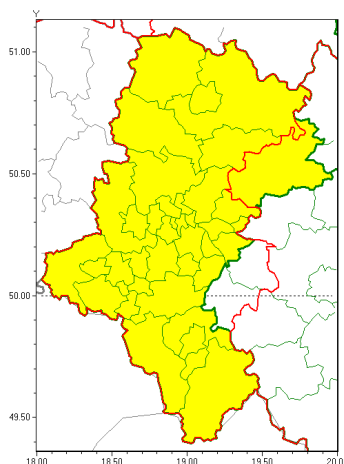




Zasięg ostrzeżeń w województwie

Oblodzenie
2021-11-28 23:13



WOJEWÓDZTWO ŁÓDZKIE
OSTRZEŻENIA METEOROLOGICZNE ZBIORCZO NR 174
WYKAZ OBSZARÓW ZUSIĘGÓW OSTRZEŻEŃ
o godz. 23:13 dnia 28.11.2021

Zjawisko/Stopień zagrożenia	Oblodzenie/1
Obszar (w nawiasie numer ostrzeżenia dla powiatu)	powiaty: białski(94), bielski(114), Bielsko-Biała(113), białski(93), Bytom(91), Chorzów(91), cieszyński(119), Cz. st. chł. (87), cz. st. chł. (87), D. b. Górnica(93), Gliwice(90), gliwicki(92), Jastrzębie-Zdrój(99), Jaworzno(94), Katowice(94), kłobucki(84), lubliniecki(87), mikołowski(92), Mysłowice(93), myszkowski(88), Piekary Łódzkie(93), pszczyński(98), raciborski(95), Ruda Łódzka(91), rybnicki(96), Rybnik(96), Siemianowice Łódzkie(92), Sosnowiec(93), w. tochl. (90), tarnogórski(90), Tychy(93), wodzisławski(97), Zabrze(91), ory(97), ywiecki(118)
Ważność	od godz. 23:30 dnia 28.11.2021 do godz. 09:00 dnia 29.11.2021
Prawdopodobieństwo	80%
Przebieg	Prognozuje się zamarzanie mokrej nawierzchni dróg i chodników po opadach deszczu ze śniegiem i mokrego śniegu powodujące ich oblodzenie. Temperatura minimalna około -1°C, temperatura minimalna przy gruncie około -2°C.
SMS	IMGW-PIB OSTRZEŻENIA: OBLODZENIE/1 Łódzkie (35 powiatów) od 23:30/28.11 do 09:00/29.11.2021 temp. min. ok. -1 st., przy gruncie ok. -2 st., lisko. Dotyczy powiatów: białski, bielski, Bielsko-Biała, białski, Bytom, Chorzów, cieszyński, Cz. st. chł., cz. st. chł., D. b. Górnica, Gliwice, gliwicki, Jastrzębie-Zdrój, Jaworzno, Katowice, kłobucki, lubliniecki, mikołowski, Mysłowice, myszkowski, Piekary Łódzkie, pszczyński, raciborski, Ruda Łódzka, rybnicki, Rybnik, Siemianowice Łódzkie, Sosnowiec, w. tochl., tarnogórski, Tychy, wodzisławski, Zabrze, ory i ywiecki.
RSO	Woj. Łódzkie (35 powiatów), IMGW-PIB wydał ostrzeżenie pierwszego stopnia o oblodzeniu



Uwagi	Brak.
Zjawisko/Stopień zagrożenia	Oblodzenie/1
Obszar (w nawiasie numer ostrzeżenia dla powiatu)	powiaty: zawierciański(87)
Ważność	od godz. 00:00 dnia 29.11.2021 do godz. 09:00 dnia 29.11.2021
Prawdopodobieństwo	80%
Przebieg	Prognozuje się zamarzanie mokrej nawierzchni dróg i chodników po opadach deszczu ze śniegiem i mokrego śniegu powodujące ich oblodzenie. Temperatura minimalna około -1°C, temperatura minimalna przy gruncie około -2°C.
SMS	IMGW-PIB OSTRZEŻENIE: OBLODZENIE/1 1 ski (1 powiat) od 00:00/29.11 do 09:00/29.11.2021 temp. min. ok. -1 st., przy gruncie ok. -2 st., lisko. Dotyczy powiatów: zawierciański.
RSO	Woj. 1 ski (1 powiat), IMGW-PIB wydał ostrzeżenie pierwszego stopnia o oblodzeniu
Uwagi	Brak.
Dyrektor synoptyk IMGW-PIB	Witold Wiśniewski
<p>Opracowanie niniejsze i jego format, jako przedmiot prawa autorskiego podlega ochronie prawnej, zgodnie z przepisami ustawy z dnia 4 lutego 1994r o prawie autorskim i prawach pokrewnych (dz. U. z 2006 r. Nr 90, poz. 631 z późn. zm.).</p> <p>Wszelkie dalsze udostępnianie, rozpowszechnianie (przedruk, kopiowanie, wiadomości sms) jest dozwolone wyłącznie w formie dosłownej z bezwzględnym wskazaniem źródła informacji tj. IMGW-PIB.</p>	