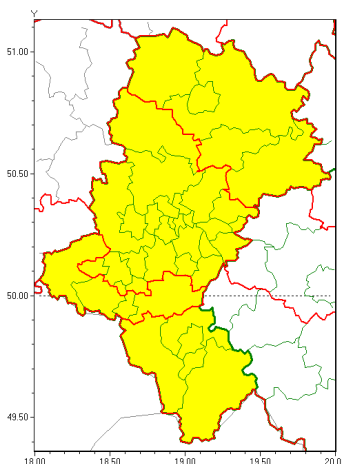




Zasięg ostrzeżeń w województwie

Burze z gradem  
2021-06-29 15:30



**WOJEWÓDZTWO ŁÓDZKIE**  
**OSTRZEŻENIA METEOROLOGICZNE ZBIORCZO NR 114**  
**WYKAZ OBLICZONYCH OSTRZEŻEŃ**  
**o godz. 15:30 dnia 29.06.2021**

Zjawisko/Stopień zagrożenia	Burze z gradem/1
Obszar (w nawiasie numer ostrzeżenia dla powiatu)	powiaty: białski(58), białski(58), Bytom(55), Chorzów(55), Częstochowa(53), częstochowski(53), Dąbrowa Górnicza(57), Gliwice(54), gliwicki(56), Jastrzębie-Zdrój(66), Jaworzno(58), Katowice(59), kłobucki(51), łubliński(53), mikołowski(58), Mysłowice(57), myszkowski(54), Piekary Śląskie(56), pszczyński(65), raciborski(62), Ruda Śląska(55), rybnicki(62), Rybnik(62), Siemianowice Śląskie(56), Sosnowiec(58), wiatkowice(55), tarnogórski(55), Tychy(59), wodzisławski(64), Zabrze(55), zawierciański(53), żyry(64)
Ważność	od godz. 23:00 dnia 29.06.2021 do godz. 06:00 dnia 30.06.2021
Prawdopodobieństwo	80%
Przebieg	Prognozowane są burze, którym miejscami będą towarzyszyć opady deszczu około 20 mm lokalnie do 30 mm oraz porywy wiatru do 80 km/h. Miejscami grad.
SMS	IMGW-PIB OSTRZEŻENIA: BURZE Z GRADEM/1 Łódzkie (32 powiatów) od 23:00/29.06 do 06:00/30.06.2021 deszcz 30 mm, grad, porywy 80 km/h. Dotyczy powiatów: białski, białski, Bytom, Chorzów, Częstochowa, częstochowski, Dąbrowa Górnicza, Gliwice, gliwicki, Jastrzębie-Zdrój, Jaworzno, Katowice, kłobucki, łubliński, mikołowski, Mysłowice, myszkowski, Piekary Śląskie, pszczyński, raciborski, Ruda Śląska, rybnicki, Rybnik, Siemianowice Śląskie, Sosnowiec, wiatkowice, tarnogórski, Tychy, wodzisławski, Zabrze, zawierciański i żyry.
RSO	Woj. Łódzkie (32 powiatów), IMGW-PIB wydał ostrzeżenie pierwszego stopnia o burzach z gradem



<b>Uwagi</b>	Brak.
<b>Zjawisko/Stopień zagrożenia</b>	Burze z gradem/1
<b>Obszar (w nawiasie numer ostrzeżenia dla powiatu)</b>	powiaty: bielski(74), Bielsko-Biała(73), cieszyński(79), Jastrzębie-Zdrój(65), pszczyński(64), raciborski(61), wodzisławski(63), żywiecki(78)
<b>Ważność</b>	od godz. 13:00 dnia 29.06.2021 do godz. 21:00 dnia 29.06.2021
<b>Prawdopodobieństwo</b>	90%
<b>Przebieg</b>	Prognozowane są burze, którym miejscami będzie towarzyszyć opady deszczu od 20 mm do 30 mm oraz porywy wiatru do 80 km/h. Miejscami grad.
<b>SMS</b>	IMGW-PIB OSTRZEŻENIE: BURZE Z GRADEM/1 1 skie (8 powiatów) od 13:00/29.06 do 21:00/29.06.2021 deszcz 30 mm, grad, porywy 80 km/h. Dotyczy powiatów: bielski, Bielsko-Biała, cieszyński, Jastrzębie-Zdrój, pszczyński, raciborski, wodzisławski i żywiecki.
<b>RSO</b>	Woj. 1 skie (8 powiatów), IMGW-PIB wydał ostrzeżenie pierwszego stopnia o burzach z gradem
<b>Uwagi</b>	Brak.
<b>Zjawisko/Stopień zagrożenia</b>	Burze z gradem/1
<b>Obszar (w nawiasie numer ostrzeżenia dla powiatu)</b>	powiaty: białski(57), bieruńsko-lędziński(57), Bytom(54), Chorzów(54), Dąbrowa Górnicza(56), Gliwice(53), gliwicki(55), Jaworzno(57), Katowice(58), lubliniecki(52), mikołowski(57), Mysłowice(56), Piekary Śląskie(55), Ruda Śląska(54), rybnicki(61), Rybnik(61), Siemianowice Śląskie(55), Sosnowiec(57), Siewierz(54), tarnogórski(54), Tychy(58), Zabrze(54), Żory(63)
<b>Ważność</b>	od godz. 12:30 dnia 29.06.2021 do godz. 21:00 dnia 29.06.2021
<b>Prawdopodobieństwo</b>	80%
<b>Przebieg</b>	Prognozowane są burze, którym miejscami będzie towarzyszyć opady deszczu od 20 mm do 30 mm oraz porywy wiatru do 80 km/h. Miejscami grad.
<b>SMS</b>	IMGW-PIB OSTRZEŻENIE: BURZE Z GRADEM/1 1 skie (23 powiatów) od 12:30/29.06 do 21:00/29.06.2021 deszcz 30 mm, grad, porywy 80 km/h. Dotyczy powiatów: białski, bieruńsko-lędziński, Bytom, Chorzów, Dąbrowa Górnicza, Gliwice, gliwicki, Jaworzno, Katowice, lubliniecki, mikołowski, Mysłowice, Piekary Śląskie, Ruda Śląska, rybnicki, Rybnik, Siemianowice Śląskie, Sosnowiec, Siewierz, Siewierz, Tychy, Zabrze i Żory.
<b>RSO</b>	Woj. 1 skie (23 powiatów), IMGW-PIB wydał ostrzeżenie pierwszego stopnia o burzach z gradem
<b>Uwagi</b>	Brak.
<b>Dyrektor synoptyk IMGW-PIB</b>	Małgorzata Marcinek



Instytut Meteorologii i Gospodarki Wodnej - Państwowy Instytut Badawczy

**Biuro Prognoz Meteorologicznych w Krakowie**

30-215 Kraków ul. Piotra Borowego 14

tel: 12-6398150, fax: 12-4251973

email: [meteo.krakow@imgw.pl](mailto:meteo.krakow@imgw.pl)

www: [www: www.imgw.pl](http://www.imgw.pl)

Opracowanie niniejsze i jego format, jako przedmiot prawa autorskiego podlega ochronie prawnej, zgodnie z przepisami ustawy z dnia 4 lutego 1994r o prawie autorskim i prawach pokrewnych (dz. U. z 2006 r. Nr 90, poz. 631 z późn. zm.).

Wszelkie dalsze udostępnianie, rozpowszechnianie (przedruk, kopiowanie, wiadomości sms) jest dozwolone wyłącznie w formie dosłownej z bezwzględnym wskazaniem źródła informacji tj. IMGW-PIB.