

**PROGNOZA NIEBEZPIECZNYCH ZJAWISK METEOROLOGICZNYCH
NA PIERWSZ DOB**

| | |
|--|---|
| Obszar | Województwo łódzkie |
| Ważność (cz. urz.) | od godz. 07:30 dnia 12.03.2021 (piątek) do godz. 07:30 dnia 13.03.2021 (sobota) |
| Zjawisko/stopec zagrożenia Kryteria | Silny wiatr/1 (wszystkie powiaty) Silny wiatr o średniej prędkości 55-72 km/h lub porywy wiatru o prędkości 65-90 km/h. |



Instytut Meteorologii i Gospodarki Wodnej - Państwowy Instytut Badawczy

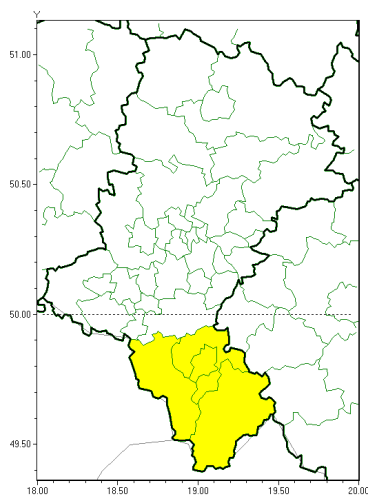
Centralne Biuro Prognoz Meteorologicznych w Warszawie

01-673 Warszawa ul. Podleńska 61

tel: 22-5694150, fax: 22-8345097

email: synoptyk.kraju@imgw.pl

www: [www: www.imgw.pl](http://www.imgw.pl)



**PROGNOZA NIEBEZPIECZNYCH ZJAWISK METEOROLOGICZNYCH
NA DRUGI DOB**

| | |
|--|--|
| Obszar | Województwo lubelskie |
| Ważność (cz. urz.) | od godz. 07:30 dnia 13.03.2021 (sobota) do godz. 07:30 dnia 14.03.2021 (niedziela) |
| Zjawisko/stopec zagrożenia Kryteria | Silny wiatr/1 (<i>bielski, Bielsko-Biała, cieszyński i żywiecki</i>) Silny wiatr o średniej prędkości 55-72 km/h lub porywy wiatru o prędkości 65-90 km/h. |



Instytut Meteorologii i Gospodarki Wodnej - Państwowy Instytut Badawczy

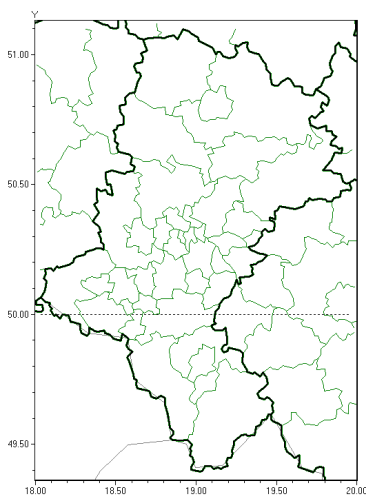
Centralne Biuro Prognoz Meteorologicznych w Warszawie

01-673 Warszawa ul. Podleńska 61

tel: 22-5694150, fax: 22-8345097

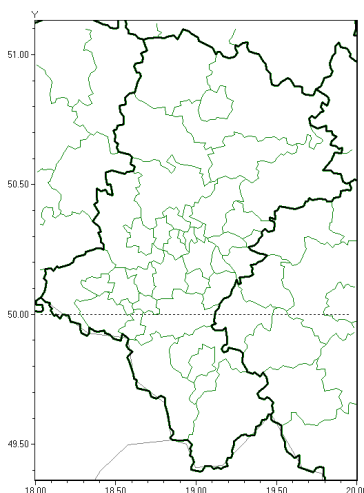
email: synoptyk.kraju@imgw.pl

www: [www: www.imgw.pl](http://www.imgw.pl)



**PROGNOZA NIEBEZPIECZNYCH ZJAWISK METEOROLOGICZNYCH
NA TRZECI DOB**

| | |
|--|---|
| Obszar | Województwo łódzkie |
| Ważność (cz. urz.) | od godz. 07:30 dnia 14.03.2021 (niedziela) do godz. 07:30 dnia 15.03.2021 (poniedziałek) |
| Zjawisko/stopec zagrożenia Kryteria | Nie przewiduje się /- |



PROGNOZA NIEBEZPIECZNYCH ZJAWISK METEOROLOGICZNYCH

NA CZWARTY DZIEŃ

| | |
|---|--|
| Obszar | Województwo lubelskie |
| Ważność (cz. urz.) | od godz. 07:30 dnia 15.03.2021 (poniedziałek) do godz. 07:30 dnia 16.03.2021 (wtorek) |
| Zjawisko/stopień zagrożenia Kryteria | Nie przewiduje się /- |

| | |
|----------------------------------|--|
| Dyżurny synoptyk IMGW-PIB | Małgorzata Tomczuk |
| Godzina i data wydania | godz. 14:38 dnia 11.03.2021 |
| Uwagi | Prognoza niebezpiecznych zjawisk meteorologicznych jest informacją orientacyjną. Wydawanie depeszy OSTRZEŻENIE uniemożliwia i anuluje wszystkie informacje dotyczące tego samego okresu i zjawiska zawarte w prognozie. Sprawdź aktualne ostrzeżenia oraz teksty prognoz synoptycznych. |

Opracowanie niniejsze i jego format, jako przedmiot prawa autorskiego podlega ochronie prawnej, zgodnie z przepisami ustawy z dnia 4 lutego 1994r o prawie autorskim i prawach pokrewnych (dz. U. z 2006 r. Nr 90, poz. 631 z późn. zm.).

Wszelkie dalsze udostępnianie, rozpowszechnianie (przedruk, kopiowanie, wiadomości sms) jest dozwolone wyłącznie w formie dosłownej z bezwzględnym wskazaniem źródła informacji tj. IMGW-PIB.