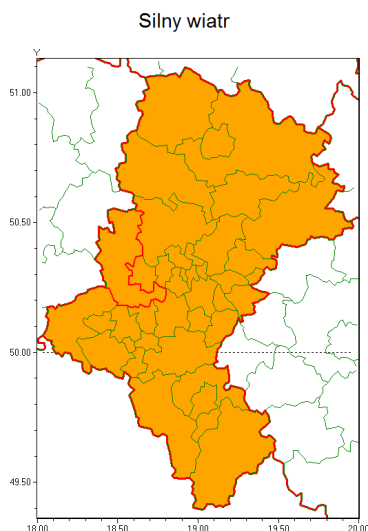




Zasięg ostrzeżenia w województwie



Ostrzeżenie meteorologiczne Nr 8

Nazwa biura	IMGW-PIB Biuro Prognoz Meteorologicznych w Krakowie
Zjawisko/stopień zagrożenia	Silny wiatr/ 2
Obszar	województwo śląskie powiat gliwicki
Ważność	od godz. 16:00 dnia 23.02.2020 do godz. 06:00 dnia 24.02.2020
Przebieg	Prognozuje się wystąpienie silnego wiatru o średniej prędkości od 35 km/h do 50 km/h, w porywach do 100 km/h, miejscami do 110 km/h, południowo-zachodni skrajnie na północno-zachodni.
Prawdopodobieństwo wystąpienia zjawiska(%)	80%
Uwagi	Brak.
Dyrektor synoptyk IMGW-PIB	Piotr Wałach
Godzina i data wydania	godz. 07:12 dnia 23.02.2020
SMS	IMGW-PIB OSTRZEŻENIE: WIATR/2 śląskie/gliwicki od 16:00/23.02 do 06:00/24.02.2020 prędkość do 50 km/h, porywy 110 km/h, SW-NW.

Opracowanie niniejsze i jego format, jako przedmiot prawa autorskiego podlega ochronie prawnej, zgodnie z przepisami ustawy z dnia 4 lutego 1994r o prawie autorskim i prawach pokrewnych (dz. U. z 2006 r. Nr 90, poz. 631 z późn. zm.).

Wszelkie dalsze udostępnianie, rozpowszechnianie (przedruk, kopiowanie, wiadomości sms) jest dozwolone wyłącznie w formie dosłownej z bezwzględnym wskazaniem źródła informacji tj. IMGW-PIB.