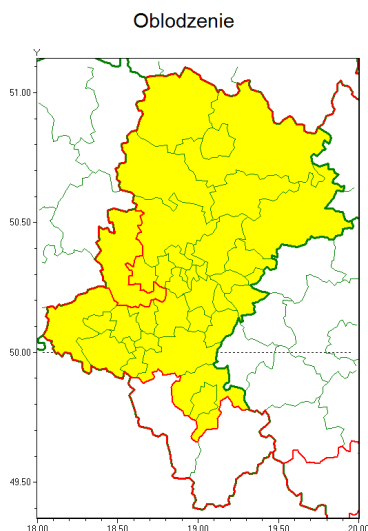




### Zasięg ostrzeżenia w województwie



### Ostrzeżenie meteorologiczne Nr 5

<b>Nazwa biura</b>	IMGW-PIB Biuro Prognoz Meteorologicznych w Krakowie
<b>Zjawisko/stopień zagrożenia</b>	Oblodzenie/ 1
<b>Obszar</b>	województwo łódzkie <b>powiat gliwicki</b>
<b>Ważność</b>	od godz. 00:00 dnia 23.01.2020 do godz. 09:00 dnia 23.01.2020
<b>Przebieg</b>	Prognozuje się zamarzanie mokrej nawierzchni dróg i chodników po opadach deszczu ze śniegiem lub mokrego śniegu. Temperatura minimalna około -2°C, temperatura minimalna gruntu około -3°C.
<b>Prawdopodobieństwo wystąpienia zjawiska(%)</b>	80%
<b>Uwagi</b>	Brak.
<b>Dyrektor synoptyk IMGW-PIB</b>	Łukasz Kiełt
<b>Godzina i data wydania</b>	godz. 20:08 dnia 22.01.2020
<b>SMS</b>	IMGW-PIB OSTRZEŻENIE: OBLODZENIE/1 łódzkie/gliwicki od 00:00/23.01 do 09:00/23.01.2020 temp. min. około -2 st., przy gruncie około -3 st., lisko.

Opracowanie niniejsze i jego format, jako przedmiot prawa autorskiego podlega ochronie prawnej, zgodnie z przepisami ustawy z dnia 4 lutego 1994r o prawie autorskim i prawach pokrewnych (dz. U. z 2006 r. Nr 90, poz. 631 z późn. zm.).

Wszelkie dalsze udostępnianie, rozpowszechnianie (przedruk, kopiowanie, wiadomości sms) jest dozwolone wyłącznie w formie dosłownej z bezwzględnym wskazaniem źródła informacji tj. IMGW-PIB.