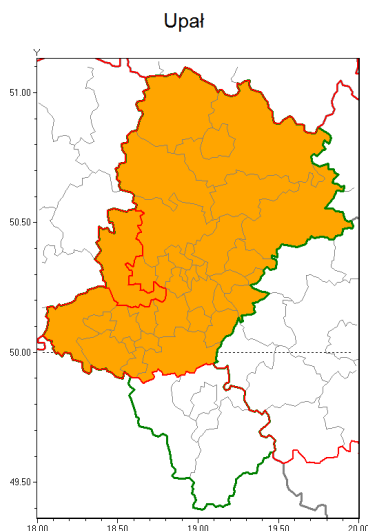


Zasięg ostrzeżenia w województwie



**Ostrzeżenie meteorologiczne Nr 35**

<b>Nazwa biura</b>	IMGW-PIB Biuro Prognoz Meteorologicznych w Krakowie
<b>Zjawisko/stopień zagrożenia</b>	Upał/ 2
<b>Obszar</b>	województwo śląskie <b>powiat gliwicki</b>
<b>Ważność</b>	od godz. 12:00 dnia 10.06.2019 do godz. 20:00 dnia 12.06.2019
<b>Przebieg</b>	Prognozuje się upał. Temperatura maksymalna w dzień od 30°C do 33°C. Temperatura minimalna w nocy od 17°C do 20°C.
<b>Prawdopodobieństwo wystąpienia zjawiska(%)</b>	90%
<b>Uwagi</b>	Przewiduje się możliwość powtórnego wydania ostrzeżenia o upale obowiązującego w piątek i w sobotę.
<b>Dyrektor synoptyk IMGW-PIB</b>	Bartłomiej Pietras
<b>Godzina i data wydania</b>	godz. 13:19 dnia 09.06.2019
<b>SMS</b>	IMGW-PIB OSTRZEŻENIE: UPAŁ/2 śląskie/gliwicki od 12:00/10.06 do 20:00/12.06.2019 temp. maks 33 st, temp min od 17 st do 20 st.

Opracowanie niniejsze i jego format, jako przedmiot prawa autorskiego podlega ochronie prawnej, zgodnie z przepisami ustawy z dnia 4 lutego 1994r o prawie autorskim i prawach pokrewnych (dz. U. z 2006 r. Nr 90, poz. 631 z późn. zm.).

Wszelkie dalsze udostępnianie, rozpowszechnianie (przedruk, kopiowanie, wiadomości sms) jest dozwolone wyłącznie w formie dosłownej z bezwzględnym wskazaniem źródła informacji tj. IMGW-PIB.