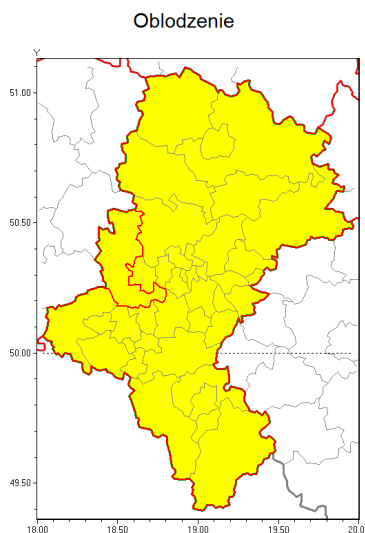




Zasięg ostrzeżenia w województwie



Ostrzeżenie meteorologiczne Nr 13

Nazwa biura	IMGW-PIB Biuro Prognoz Meteorologicznych w Krakowie
Zjawisko/stopień zagrożenia	Oblodzenie/ 1
Obszar	województwo łódzkie powiat gliwicki
Ważność	od godz. 18:00 dnia 28.01.2019 do godz. 07:30 dnia 29.01.2019
Przebieg	Prognozuje się zamarzanie mokrej nawierzchni dróg i chodników po opadach deszczu i deszczu ze śniegiem. Temperatura minimalna od -3°C do -1°C, temperatura minimalna gruntu około -4°C
Prawdopodobieństwo wystąpienia zjawiska(%)	85%
Uwagi	Brak.
Dyrektor synoptyk IMGW-PIB	Józef Warmuz
Godzina i data wydania	godz. 14:13 dnia 28.01.2019
SMS	IMGW-PIB OSTRZEŻENIE: OBLODZENIE/1 łódzkie/gliwicki od 18:00/28.01 do 07:30/29.01.2019 temp. min. od -3 st. do -1 st., przy gruncie do -4 st., lisko.

Opracowanie niniejsze i jego format, jako przedmiot prawa autorskiego podlega ochronie prawnej, zgodnie z przepisami ustawy z dnia 4 lutego 1994r o prawie autorskim i prawach pokrewnych (dz. U. z 2006 r. Nr 90, poz. 631 z późn. zm.).

Wszelkie dalsze udostępnianie, rozpowszechnianie (przedruk, kopiowanie, wiadomości sms) jest dozwolone wyłącznie w formie dosłownej z bezwzględnym wskazaniem źródła informacji tj. IMGW-PIB.