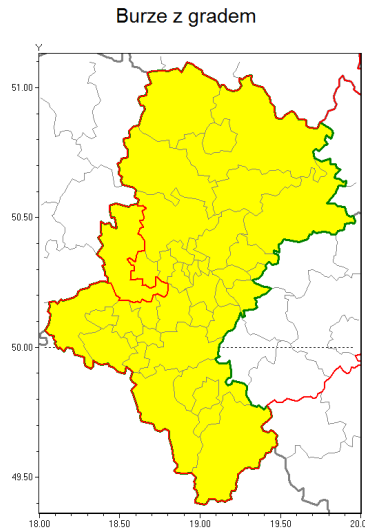


## Zasięg ostrzeżenia w województwie


**Ostrzeżenie meteorologiczne Nr 29**

<b>Nazwa biura</b>	IMGW-PIB Biuro Prognoz Meteorologicznych w Krakowie
<b>Zjawisko/stopień zagrożenia</b>	Burze z gradem/ 1
<b>Obszar</b>	województwo śląskie <b>powiat gliwicki</b>
<b>Ważność</b>	od godz. 12:00 dnia 27.05.2019 do godz. 21:00 dnia 27.05.2019
<b>Przebieg</b>	Prognozuje się wystąpienie burz z opadami deszczu miejscami od 15 mm do 25 mm oraz porywami wiatru do 75 km/h. Miejscami możliwy grad.
<b>Prawdopodobieństwo wystąpienia zjawiska(%)</b>	80%
<b>Uwagi</b>	Brak.
<b>Dyrektor synoptyk IMGW-PIB</b>	Grzegorz Mikutel
<b>Godzina i data wydania</b>	godz. 10:50 dnia 27.05.2019
<b>SMS</b>	IMGW-PIB OSTRZEŻENIE: BURZE Z GRADEM/1 śląskie/gliwicki od 12:00/27.05 do 21:00/27.05.2019 deszcz 25 mm, porywy 75 km/h.

Opracowanie niniejsze i jego format, jako przedmiot prawa autorskiego podlega ochronie prawnej, zgodnie z przepisami ustawy z dnia 4 lutego 1994r o prawie autorskim i prawach pokrewnych (dz. U. z 2006 r. Nr 90, poz. 631 z późn. zm.).

Wszelkie dalsze udostępnianie, rozpowszechnianie (przedruk, kopiowanie, wiadomości sms) jest dozwolone wyłącznie w formie dosłownej z bezwzględnym wskazaniem źródła informacji tj. IMGW-PIB.