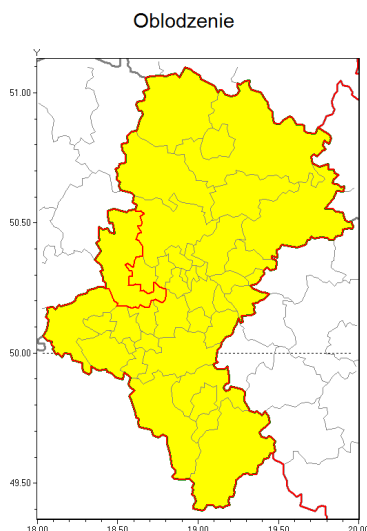




Zasięg ostrzeżenia w województwie



Ostrzeżenie meteorologiczne Nr 10

Nazwa biura	IMGW-PIB Biuro Prognoz Meteorologicznych w Krakowie
Zjawisko/stopień zagrożenia	Oblodzenie/ 1
Obszar	województwo łódzkie powiat gliwicki
Ważność	od godz. 12:30 dnia 18.01.2019 do godz. 20:30 dnia 18.01.2019
Przebieg	W godzinach popołudniowych i wieczornych po osłabieniu prędkości wiatru prognozuje się zamarzanie mokrej nawierzchni dróg i chodników po opadach mokrego śniegu. Temperatura minimalna około -2°C, temperatura minimalna gruntu około -4°C
Prawdopodobieństwo wystąpienia zjawiska(%)	80%
Uwagi	Brak.
Dyrektor synoptyk IMGW-PIB	Krzysztof Jania
Godzina i data wydania	godz. 07:42 dnia 18.01.2019
SMS	IMGW-PIB OSTRZEŻENIE/1 łódzkie/gliwicki od 12:30/18.01 do 20:30/18.01.2019 temp. min. około -2st. przy gruncie do -4st., lisko.

Opracowanie niniejsze i jego format, jako przedmiot prawa autorskiego podlega ochronie prawnej, zgodnie z przepisami ustawy z dnia 4 lutego 1994r o prawie autorskim i prawach pokrewnych (dz. U. z 2006 r. Nr 90, poz. 631 z późn. zm.).

Wszelkie dalsze udostępnianie, rozpowszechnianie (przedruk, kopiowanie, wiadomości sms) jest dozwolone wyłącznie w formie dosłownej z bezwzględnym wskazaniem źródła informacji tj. IMGW-PIB.