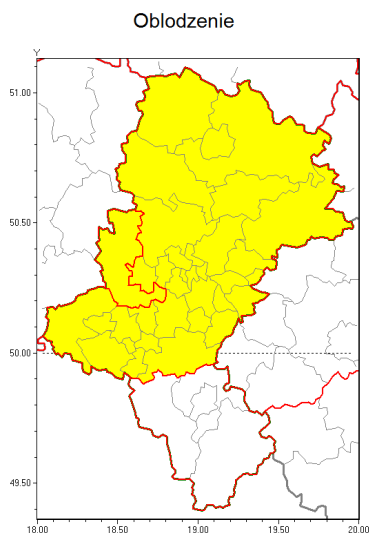




Zasięg ostrzeżenia w województwie



Ostrzeżenie meteorologiczne Nr 8

Nazwa biura	IMGW-PIB Biuro Prognoz Meteorologicznych w Krakowie
Zjawisko/stopień zagrożenia	Oblodzenie/ 1
Obszar	województwo łódzkie powiat gliwicki
Ważność	od godz. 11:30 dnia 14.01.2019 do godz. 17:30 dnia 14.01.2019
Przebieg	Prognozuje się zamarzanie mokrej nawierzchni dróg i chodników po opadach deszczu i deszczu ze śniegiem. Temperatura minimalna około -2°C, temperatura minimalna gruntu około -3°C
Prawdopodobieństwo wystąpienia zjawiska(%)	80%
Uwagi	Brak.
Dyrektor synoptyk IMGW-PIB	Piotr Wałach
Godzina i data wydania	godz. 09:42 dnia 14.01.2019
SMS	IMGW-PIB OSTRZEŻENIE: OBLODZENIE/1 łódzkie/gliwicki od 11:30/14.01 do 17:30/14.01.2019 temp. min. -2 st., przy gruncie do -3 st., lisko.

Opracowanie niniejsze i jego format, jako przedmiot prawa autorskiego podlega ochronie prawnej, zgodnie z przepisami ustawy z dnia 4 lutego 1994r o prawie autorskim i prawach pokrewnych (dz. U. z 2006 r. Nr 90, poz. 631 z późn. zm.).

Wszelkie dalsze udostępnianie, rozpowszechnianie (przedruk, kopiowanie, wiadomości sms) jest dozwolone wyłącznie w formie dosłownej z bezwzględnym wskazaniem źródła informacji tj. IMGW-PIB.