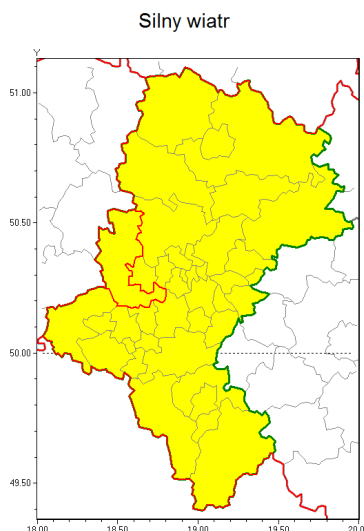




### Zasięg ostrzeżenia w województwie



### Ostrzeżenie meteorologiczne Nr 27

<b>Nazwa biura</b>	IMGW-PIB Biuro Prognoz Meteorologicznych w Krakowie
<b>Zjawisko/stopień zagrożenia</b>	Silny wiatr/ 1
<b>Obszar</b>	województwo śląskie <b>powiat gliwicki</b>
<b>Ważność</b>	od godz. 17:00 dnia 23.10.2018 do godz. 18:00 dnia 24.10.2018
<b>Przebieg</b>	Przewiduje się wystąpienie silnego wiatru o średniej prędkości od 30 km/h do 40 km/h, w porywach do 80 km/h z zachodu w nocy skierowany na północno-zachodni.
<b>Prawdopodobieństwo wystąpienia zjawiska(%)</b>	90%
<b>Uwagi</b>	Brak.
<b>Dyrektor synoptyk IMGW-PIB</b>	Łukasz Harasimowicz
<b>Godzina i data wydania</b>	godz. 08:29 dnia 23.10.2018
<b>SMS</b>	IMGW-PIB OSTRZEŻENIE: WIATR/1 śląskie/gliwicki od 17:00/23.10 do 18:00/24.10.2018 prędkość do 40 km/h, porywy do 80 km/h, W, NW.

Opracowanie niniejsze i jego format, jako przedmiot prawa autorskiego podlega ochronie prawnej, zgodnie z przepisami ustawy z dnia 4 lutego 1994r o prawie autorskim i prawach pokrewnych (dz. U. z 2006 r. Nr 90, poz. 631 z późn. zm.).

Wszelkie dalsze udostępnianie, rozpowszechnianie (przedruk, kopiowanie, wiadomości sms) jest dozwolone wyłącznie w formie dosłownej z bezwzględnym wskazaniem źródła informacji tj. IMGW-PIB.