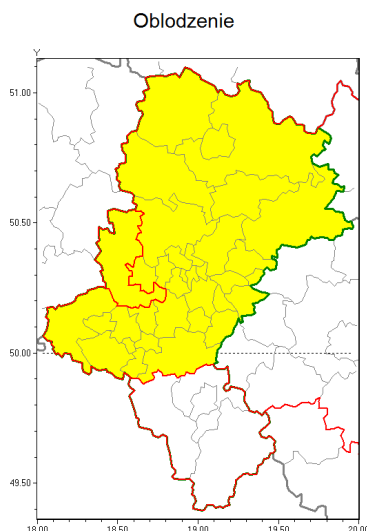




Zasięg ostrzeżenia w województwie



Ostrzeżenie meteorologiczne Nr 35

Nazwa biura	IMGW-PIB Biuro Prognoz Meteorologicznych w Krakowie
Zjawisko/stopień zagrożenia	Oblodzenie/ 1
Obszar	województwo łódzkie powiat gliwicki
Ważność	od godz. 22:00 dnia 11.12.2018 do godz. 09:00 dnia 12.12.2018
Przebieg	Prognozuje się zamarzanie mokrej nawierzchni dróg i chodników po opadach deszczu, deszczu ze mroźnym i mokrego mroźnego. Temperatura minimalna od -3°C do -1°C, temperatura minimalna gruntu od -4°C do -2°C.
Prawdopodobieństwo wystąpienia zjawiska(%)	75%
Uwagi	Brak.
Dyrektor synoptyk IMGW-PIB	Monika Kaseja
Godzina i data wydania	godz. 12:47 dnia 11.12.2018
SMS	IMGW-PIB OSTRZEŻENIE/1 łódzkie/gliwicki od 22:00/11.12 do 09:00/12.12.2018 temp. min. od -3 st. do -1 st., przy gruncie do -4 st., lisko.

Opracowanie niniejsze i jego format, jako przedmiot prawa autorskiego podlega ochronie prawnej, zgodnie z przepisami ustawy z dnia 4 lutego 1994r o prawie autorskim i prawach pokrewnych (dz. U. z 2006 r. Nr 90, poz. 631 z późn. zm.).

Wszelkie dalsze udostępnianie, rozpowszechnianie (przedruk, kopiowanie, wiadomości sms) jest dozwolone wyłącznie w formie dosłownej z bezwzględnym wskazaniem źródła informacji tj. IMGW-PIB.